

IDEOITA JA UUTTA ILMETTÄ
MAALAMALLA



Huonekalujen maalaaminen on helppoa ja pal-
kitsevaa puuhaa. Maalaamalla kaunistat kotiasi
helposti ja voit uusia sen ilmettä niin usein
kuin haluat.

Vanhoja, uutta maalipintaa kaipaavia tavaroita
kyllä riittää. Tämä opas antaa sinulle ideoita
kalusteiden maalaukseen. Tartu rohkeasti pens-
seliin ja yllätyt itsekkin siitä, mitä kätesi saavat
aikaan.

S I S Ä L T Ö

- | | | | |
|---|---|----|---|
| 4 | <i>"Pikkuveljen oma satama"</i>
LAKATUN JA MAALATUN PINNAN
UUELLEENMAALAUUS | 10 | <i>"Työtilasta ideapajaksi"</i>
TEHDASVALMISTEISTEN
PINTOJEN MAALAUUS |
| 6 | <i>"Vanhempien leppoisa lepopaikka"</i>
LAKATUN PINNAN KUULTOKÄSITTELY | 12 | <i>"Olobuoneen itämaista eksotiikkaa"</i>
PUUPINNAN LAKKAUS, MAALAUUS
JA ÖLJYÄMINEN |
| 8 | <i>"Isosiskon kukkaniitty"</i>
PIKKUVINKKEJÄ MAALAAMALLA | 14 | <i>"Harkitse tarkkaan
ennen kuin luovut vanhasta"</i> |
| | | 16 | TYÖOHJEET |

Esitteen rekvisiitta on hankittu kirpputoreilta.

Värit ovat viitteellisiä painoteknisistä syistä, tarkista värit aina Tikkurilan värikartastoista.

HELPPOA, HAUSKAA, HUOKEAA

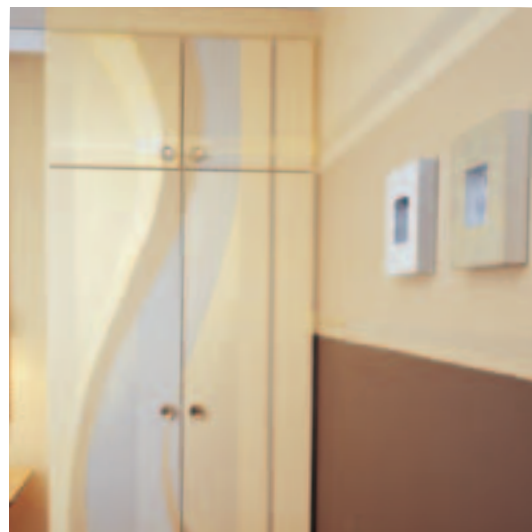
Aina ei tarvitse ostaa uutta saadakseen kotiin täysin muuttuneen ilmeen. Onnistunein lopputulos on *viibtyisä sisustus*, jossa on hyvä olla.

Katso vanhoja tavaroitasi, yritä nähdä esineet uusissa väreissä ja kunnostettuina. Tai lähde kiertämään kirpputoreja sekä tuttujen ja sukulaisten vinttejä ja kellareita. Huomaat, min-kälaisia aarteita maailma on pullollaan – vain pientä pinta-ehostusta odottamassa.

Huonekalujen maalaus on *helppoa ja nopeaa*. Käsillä tekeminen on myös palkitseva harrastus. Antaessasi vanhoille esineille uuden elämän voit iloita omien käsiesi työn tuloksista.

Nykyaikaisia, turvallisia, vesiohenteisia maaleja ja lakkoja käyttäessäsi ympäristöön ei tule hajuhaittoja. Voit siis hyvin maalata sa-moissa tiloissa, joissa itse oleskelet. Jos taas käytät liuotinohenteisiä maaleja, kunnollinen ilmanvaihto ja reipas tuuletus maalaustyön jälkeen riittävät. Liuotinohenteisiä maaleja käyttäessäsi työ on helppoa; pinnasta tulee sileä ja kaunis vähällä vaivalla, joskin ne ovat hitaammin käyttöönottoai-kuivia.

Itse maalattuihin huonekaluihin voit vapaasti valita lempivärisi, sillä Tikkurilan väreissä riittää valinnanvaraa. Iloisen ja kirkkaan väriset kalusteet piristävät sisustusta. Hillityt ja maanläheiset värit taas luovat pehmeän ja tunnelmallisen ympäristön. Voit loihtia huonekaluihin myös suloisia, hauskoja, yllättäviä ja ennen kaikkea *persoonallisia yksityiskobtia* koristelemalla pintaa eri tavoin.



PIKKUVELJEN OMA S



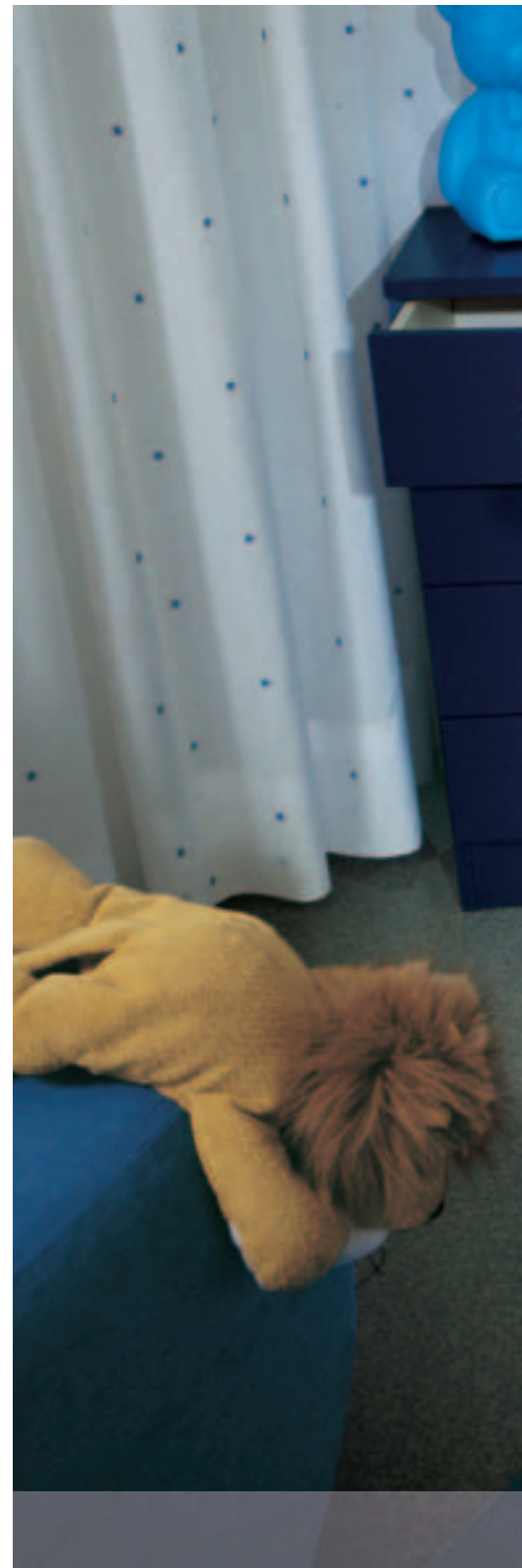
1 Isosiskon **lelulaatikko** muuttui Rasmuksen aarrearkuksi puolihihmeällä Helmi Kalustemaalilla (F497, J358). Sablonilla nimikoit tavarat helposti omille paikoilleen.



2 Käsittelemättömät pienet puiset **koristeet** maalattiin nopeasti kuivuvalla, miedon hajuisella Helmi Kalustemaalilla. Koristeet on helppo käsitellä oman maun mukaan.



3 Vanha lakattu lipasto sai uuden, reipashenkisen ilmeen vesiohenteisella kiiltävällä Helmi Kalustemaalilla. Helmi Pohjamaali sävytettiin pintamaalin sävyyn (M351). Pinnasta saatiin tasainen levittämällä maalia runsaasti. Puset nuppivetimet korvattiin hauskoilla köydestä solmituilla vetimillä.



ATAMA



Puinen pikkutuoli lakattiin raikkaan kuultavaksi sävytetyllä vesiohenteisella Kiva kalustelakalla (3456). Seinän väri J435, Joker Sisustusmaali

Kaikkien maailman pikkuveljien tapaan Rasmuksen osana on tyytyä huoneessaan isosiskolta kierrätettyyn tavaraan. Niille annettu uusi, miehekäs kuosi on kuitenkin niin onnistunut, ettei entisestä tyttömäisestä ilmeestä ole jäljellä vihjettäkään. Merihenkinen yleisilme kestää mainiosti Rasmuksen kasvun nalleiästä pikkumieheksi.

VANHEMPIEN LEPPO



Makuuhuoneen ilme muuttui kuin taikomalla ilmavan vaaleaksi ja pohjoismaisen moderniksi käsittelemällä sänky vaaleaksi ja vaihtamalla verhot.

Vintit ja kirpputorit ovat pullollaan vanhoja puisia huonekaluja. Voit luoda niiden avulla helposti pohjoismaista sisustusajattelua parhaimmillaan edustavan, ajattoman rauhallisen tunnelman. Kuultavan vaalein sävyin sävytetyssä ympäristössä lepää sekä katse että mieli.

ISA LEPOPAIKKA



1 Parhaan **lopputuloksen** saat, kun sivelet lakkaa keinokuitusiveltimellä yhden-suuntaisin (puunsyiden mukaisin) vedoin. Tasaisin lopputulos ja väri vanhalle pinnalle tulee, kun hiot vanhan lakan kokonaan pois. (Jos lakkaa on alla, sävy ei imeydy ja lopputulos on raitainen).

2 **Pieniä säilytysrasioita** lakattiin erilaisilla kuultavilla Kiva kalustelakoilla. Vaalean, viileän tunnelman saat aikaan käyttämällä kylmiä värejä. (Värit 3466, 3463, 3465).



3 län kellastuttamista **mäntykalusteista** loihdittiin esiin uusi puhtaan-raitkas olemus vaaleaksi sävytetyllä Kiva kalustelakalla (3466). Puun oma väri vaiuttaa lopputulokseen, kun käytät sävytettyjä lakkoja. Kokeile lakkaa ensin huomaamattomaan paikkaan, varmistaaksesi lopputuloksesta. Hyvin tummuneet puupinnat kannattaa käsitellä tummemmilla kuultavilla sävyillä tai maalata peittäviksi kauniimman lopputuloksen aikaansaamiseksi.

Seinän väri H441 Harmony Sisustusmaali

ISOSISKON KUKKANII



1 Sablonimaalaus:

Vanhan mäntysängyn päätyyn töpötettiin **sablonin** avulla verhoissa toistuva kaunis ja herkkä kukkakuvio Helmi kalustemaalilla (K424, J452).

2 Vanhoja eriparia olevia **henkareita** kelpaa esitellä, kun ne on maalattu sisustukseen sopivin värein Helmi kalustemaalilla (X342, V338).



3 Liimaa-lakkaa -tekniikka:

- Maalaa kehykset Helmi Kalustemaalilla.
- Liimaa askarteluliimalla esim. kiiltokuvia tai lautasliinoista leikattuja kuvioita pinnalle.
- Lakkaa 2-3 kertaa Kiva kalustelakalla.



Elinan huoneen sänky ja seinät koristeltiin



samalla kukka-aiheella. Puupintainen vitriinikaappi maalattiin Helmi Kalustemaalilla raikkaan valkoiseksi. Seinät J393, Joker Sisustusmaali.

Pienilläkin romanttisilla yksityiskohdilla saa aikaan valtavan muutoksen isosiskon huoneessa. Lapset voivat itsekkin osallistua tavaroidensa ehostamiseen vaikka maalaamalla henkareita tai valitsemalla haluamansa koristekuviot huonekaluihinsa. Yhdessä tekeminen auttaa lapsia arvostamaan omaa valtakuntaansa.

TYÖTILASTA IDEAPAJA



Seinän värit X395, G398, Taika helmiäislasyyri kulta ja hopea.

Tiedätkö, miten trendikkäässä kodissa oikeastaan asut? Moni tuttu huonekalu tai pikkuesine kätkee pintansa alle jännittävän ja modernin olemuksen, jonka pystyy houkuttelemaan esiin mielikuvituksella ja maalaamalla uudestaan.

AKSI

1 Jo kellastuneet tehtaalla maalatut **vaatekaapit** maalattiin ensin Otex Tartuntapohjamaalilla (G398). Oven näyttävä taideteos syntyi Helmi kalustemaalilla (G398, V401, J500). Kuviot maalattiin vapaalla kädellä, mutta ne voi tehdä myös kaartuvien maalausteippien avulla.

2 **Taulunkehukset** maalattiin Jokerilla kolmella eri värillä (K200, Y484, F497) ja päälle siveltiin erivärisiä Taika helmiäislasyyrejä (hopea, kulta).



Seinän värit X395, G398, S465.

3 Kauniin **kirjoituspöydän** haalistunut laminaattipinta maalattiin ensin Otex Tartuntapohjamaalilla (F484) ja uusi kulutusta kestävä, hauska raidoitettu pinta maalattiin Empirellä (F484, V401, N480, Miranol kulta, J358). Raitojen reunat saadaan siisteiksi maalarinteipin avulla. Muista poistaa teipit heti maalaamisen jälkeen.



OLOHUONEEN ITÄMA



Saat syvyyttä ja hohtoa pienen pöydän **vanhaan käsittelemättömään puupintaan** Nostalgia Puuöljyllä.

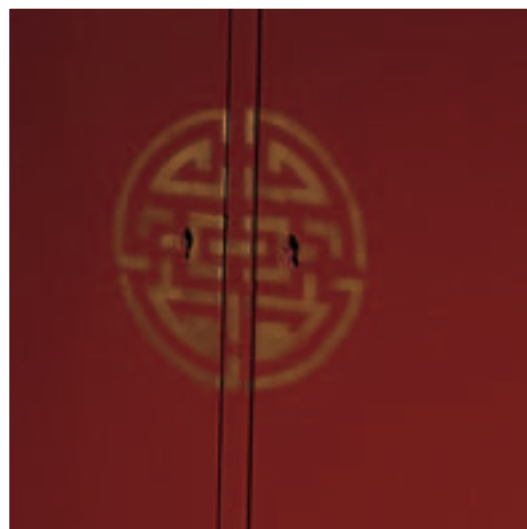
2 Huonokuntoisesta **lasi-pöydästä** poistettiin vanha lakka ja lakattiin Unica Superilla puolihimmeäksi.



3 Töpötä **kuvio** melko vähällä maalilla, jotta kuvion reunoista tulee siistit. Leikkaa sablonikuvio piirtoheitinkalvosta. Tee sablonitöpötin superlonista leikatusta palasta ja taita se pyöreäksi maalausteipin avulla.



4 **Vanha kaappi** koki uskomattoman muodonmuutoksen upean täyskiiltävän Miranol-pinnan myötä. Itämaista henkeä korostava hienostunut sablonikuvio syntyi kullanvärisellä Miranol Koristemaalilla ja punaisella Miranolilla N419.



ISTA EKSOTIIKKA



Vanhan kaapin itämaista henkeä korostava hienostunut sablonikuvio syntyi kullanvärisellä Miranol Koristemaalilla. Seinä on maalattu Harmonylla (F497) ja kuvioitu Kauniskoti kuviointimaalilla (J401).

Leikittele hetki kuvittelemalla kaikki toisin. Miltä vaalea näyttäisi loistavan mausteisissa tai tyylikkään itämaisissa uusissa väreissä? Vaatimattomiinkin vanhoihin tavaroihin voi loihtia kiehtovaa hohdokkuutta maalaamalla ne uudelleen. Kokeile vaikka jollakin vintille poistetulla esineellä.



INNOKAS KODIN SISUSTAJA ANNIKA

”HARKITSE TARKKAAN ENNEN KUIN LUOVUT VANHASTA”

ANNIKA halusi kodikseen ehdottomasti alkuperäisessä kunnossa olevan huoneiston. Hän löysikin unelmiensa asunnon yllättävän lyhyellä etsimisellä. Asunnon lisäksi Annika mieltyi koko taloon, jota hänen sanojensa mukaan “ei ole pilattu liikaa kunnostamalla”.



Annikaa viehättää 60-luku, mutta hänen mielestään kannattaa tutustua aina kulloinkin kyseessä olevan vuosikymmenen sisustus- ja materiaaliajatteluun, asuipa ihminen sitten minkä ikäisessä talossa tahansa. Kodin sisustamisesta ja esimerkiksi maalien valinnasta tulee paljon helpompaa, kun oppii ymmärtämään rakennuksen henkeä.

Ideoiden ja tunnelmien hakeminen on todella hauskaa puuhaa. Kirppareilta ja divareista löytyy vanhoja lehtiä, joita selaamalla alkaa helposti ymmärtää asuntonsa todellista olemusta. Ajankuva määrittää tila- ja pintaratkaisuja, kun niille löytyy historia ja juuret. Lehdistä voi myös bongailla aikakauteen sopivia huonekaluja ja käyttöesineitä, joita omaan kotiin voi hankkia huutokaupoista, vinteilä ja kirpputoreilta. Myös kirjastoista löytyy sisustuskirjoja selailtavaksi ja netistä voi hakea ideoita eri hakusanoilla.

– Minulla itselläni taitaa olla pelkästään kierätettyjä esineitä asunnossani. Kierätetyt huonekalut ovat huolettomia. Ei tarvitse surra, jos huonekalu ei lopulta tunnukaan asettuvan taloksi. Senkun vain laitat sen takaisin kiertoon vaikka kirpputorilla.

”Lehdistä voi myös bongailla aikakauteen sopivia huonekaluja ja käyttöesineitä, joita voi hankkia omaan kotiin huutokaupoista, vinteiltä ja kirpputoreilta.”

Kuusikymmentäluvussa Annikaa viehättää se, että niin talot kuin esineetkin valmistettiin kestävästi.

– Tämä talo on huolella rakennettu ja rakennusmateriaalit ovat korkeatasoisia. Myös 60-luvun huonekaluissa näkyy suomalaisen designin kulta-aika sekä korkeatasoinen ja tinkimätön tuotantotapa. Kuitenkin 60-luvun tavaroita voi löytää vielä helposti ja aivan pikkurahalla.

VANHEMPI ESINE TUO TYYLIKYYTTÄ ARKEEN

Annika esittelee keittiönsä Kierrätyskeskuksesta haettuja tuoleja, jotka hän on kunnostanut maalaamalla. Jokainen tuoli on ehjä ja jäykkä, vaikka on palvellut tehtävässään jo 40 vuotta!

– Vanhojen teollisesti tuotettujen huonekalujen kunnostusmaalaus on helppoa. Niiden maalipinnat ovat yleensä niin kestäviä, että ennen uudelleen maalausta pelkkä pinnan hionta riittää. Maalia ei useimmiten edes kannata rapsuttaa irti, sillä se saattaa pilata puupinnan.

Annika haluaa vielä painottaa, että asunnon ei ole tarkoitus olla minkään aikakauden museo tai näyttelytila. Hyvässä kokonaisuudessa on sekä uutta että vanhaa. Tärkeintä on, että asuja itse kokee kotinsa itsensä näköiseksi.



Erinäköisistä 50- ja 60-luvun pinnatuoleista saatiin yhtenäinen kokonaisuus maalaamalla kaikki tuolit samalla värillä. Tuolit ja myös keittiön kaappien ovet maalattiin Empire kalustemaalilla. Koska kyseessä olivat vanhat pinnat, maalin tartunta haluttiin varmistaa Otex tartuntapohjamaalilla.



Pienenä piristykseenä keittiön valkoisiin oviin Annika halusi ottaa vanhan arvokkaan mähönkiviilupinnan esille laatikoista. Alkuperäinen asu paljastettiin mekaanisesti hiomalla.

TIKKURILAN TUOTTEET JA LAADUKKAAT TYÖVÄLINEET TAKAAVAT PARHAAN LOPPUTULOKSEN

Huolellisesti tehty esikäsitteleminen on maalaustyön onnistumisen kannalta erittäin tärkeä vaihe. Sitä ei hyvän ja laadukkaan lopputuloksen aikaansaamiseksi kannata laiminlyödä.

Vesiohenteisten maalien ja lakkojen levittämiseen soveltuu parhaiten keinokuituinen sivellin.

Luonnonharjaksista valmistetut siveltimet ovat puolestaan parhaita öljyjen, liuoteohenteisten maalien ja lakkojen levittämiseen.

Laadukkaat siveltimet kestävät käytössä vuodesta toiseen, kun muistat pestä ja kuivattaa ne huolellisesti käytön jälkeen.



AIKAISEMMIN MAALATUT JA LAKATUT PINNAT

Esikäsitteilyt

Kun vanha lakattu pinta halutaan lakata uudelleen, paras lopputulos syntyy, kun vanhat, kuluneet pinnat poistetaan kokonaan. Tämän jälkeen pinta käsitellään kuin uusi pinta. Voit poistaa vanhat lakka- ja maalikalvot joko Tikkurilan Maalinpoistolla tai mekaanisesti siklillä ja hiomalla. Käytä nitroselluloosalakatuille pinnoille liuotepohjaisia maaleja ja lakkoja.

Hio vanhat maali-, tai lakkapinnat himmeiksi.



- Puhdista pinnat pölyharjalla. Poista pihka oksankohdista teräslastalla.
- Pese pinnat Maalipesulla etiketin ohjeiden mukaan. Huuhtelee hyvin ja anna kuivua.
- Poista hilseilevä ja heikosti kiinni oleva vanha lakka tai maali ja hio pinnat himmeiksi. Poista pöly pölyharjalla tai pölynpoistoliinalla.



Pese pinnat Tikkurilan Maalipesulla.

Maalaaminen

- Käsittele puupuhtaalla pinnalla olevat oksankohdat Oksalakalla.
- Pohjamaalaa pinnat n. 5-10 % vedellä ohennetulla Helmi Pohjamaalilla tai n. 10-15 % Lakkabensiinillä 1050 ohennetulla Otex tartuntapohjamaalilla. Silota mahdolliset vauriokohdat Presto Pikasilotteella tai Spakkeli Alkydisilotteella.
- Hio silotetut kohdat hiontapaperilla ja poista hiontapöly pölyharjalla tai pölynpoistoliinalla.
- Pohjamaalaa silotetut kohdat n. 5-10 % vedellä ohennetulla Helmi Pohjamaalilla tai n. 10-15 % Lakkabensiinillä 1050 ohennetulla Otex tartuntapohjamaalilla.
- Pintamaalaa 1-2 kertaa Helmellä pohjamaalatut pinnat Helmi kalustemaalilla ja Otexilla pohjamaalatut pinnat Empire kalustemaalilla, Miranolilla, Unicalla tai Maalarin Valkolakalla.


Voit levittää maalin myös superlon- tai mohairtelalla, mutta tasoita pinta heti telauksen jälkeen leveällä siveltimellä. Levitä ensin maalia pinnan suuntaisesti edestakaisin vedoin joko telalla tai siveltimellä. Tasoita levitetty maali siveltimellä vaakasuoraan ja lopuksi pinnan suuntaisesti aina samansuuntaisin vedoin. Levitä Helmi Kalustemaalilla maalattavalle alustalle runsaasti. Näin pinta tasoittuu kauniisti.

Helmi Kalustemaalilla ja Empire sekä Miranol, Unica ja Maalarin Valkolakka ovat säilytettävissä sekä Tikkurila


Symphony- että Kalustemaalivärikartan mukaisiin väreihin. Unica Superin ja Kiva Kalustelakan saat säilytettyä Kuultavat Värit -värikartan mukaan.

Lakkaaminen


- Pohjalakkaa puupuhtaat kohdat 1-2 kertaa 0-30 % vedellä ohennetulla Kiva kalustelakalla. Käytä aiemmasta käsittelystä riippuen joko kirkasta tai säilytettyä lakkaa. Pintalakkaa 1-2 kertaa kirkkaalla tai säilytettyllä Kiva Kalustelakalla. Ohenna lakkaa ensimmäisellä kerralla n. 20-30 % vedellä. Hio pinta kevyesti hiontapaperilla käsittelyjen välillä ja poista hiontapöly pölyharjalla ja pölynpoistoliinalla.
- Pohjalakkaa puupuhtaat kohdat 1-2 kertaa n. 20-40 % Lakkabensiinillä 1050 ohennetulla puolikiiltävällä tai kiiltävällä Unica Superilla, tai kertaalleen n. 5-10 % Lakkabensiinillä 1050 ohennetulla puolihimmeällä Unica Superilla. Käytä aiemmasta käsittelystä riippuen joko kirkasta tai säilytettyä lakkaa. Pintalakkaa 1-2 kertaa kirkkaalla tai säilytettyllä 0-20 % Lakkabensiinillä 1050 ohennetulla puolikiiltävällä tai kiiltävällä Unica Superilla, tai 1-2 kertaa puolihimmeällä Unica Superilla. Hio pinta kevyesti hiontapaperilla käsittelyjen välillä ja poista hiontapöly pölyharjalla ja pölynpoistoliinalla.




Pohjamaalaa ensin Helmi Pohjamaalilla tai Otex tartuntapohjamaalilla.



Oikein tasaisen pinnan aikaansaamiseksi hio ennen pinta- maalausta hienolla hiontapaperilla.



Voit levittää Helmi Pintamaalia tai Empireä superlon- tai mohairtelalla. Pese mohairtela huolellisesti ennen käyttöä.



Voit maalata myös siveltimellä. Muista tasoittaa telattu maalipinta lopuksi siveltimellä.

Uudet pinnat

Esikäsitteilyt

- Puhdista pinnat pölyharjalla. Poista pihka oksankohdista teräslastalla.

Maalaaminen

- Käsittele oksankohdat Oksalakalla.
- Pohjamaalaa pinnat n. 5-10 % vedellä ohennetulla Helmi Pohjamaalilla tai n. 10 % Lakkabensiinillä 1050 ohennetulla Jehu pohjamaalilla.
- Silota mahdolliset vauriokohdat Presto Pikasilotteella tai Spakkeli Alkydisilotteella.
- Hio silotetut kohdat hiontapaperilla ja poista hiontapöly pölyharjalla tai pölynpoistoliinalla.
- Pohjamaalaa silotetut kohdat n. 5-10 % vedellä ohennetulla Helmi Pohjamaalilla tai n. 10 % Lakkabensiinillä 1050 ohennetulla Jehu pohjamaalilla.
- Pintamaalaa 1-2 kertaa Helmellä pohjamaalatut pinnat Helmi kalustemaalilla ja Jehulla pohjamaalatut pinnat Empire kalustemaalilla, Miranolilla, Unicalla tai Maalarin Valkolakalla.

Lakkaaminen

- Kostuta pinnat kevyesti vedellä, anna kuivua ja hio nousseet puukuidut pois.
- Kittaa mahdolliset vauriokohdat Spakkeli Puukitillä.

- Hio kitatut kohdat hiontapaperilla ja poista hiontapöly pölyharjalla tai pölynpoistoliinalla.
- Lakkaa 2-3 kertaa n. 0-30 % vedellä ohennetulla kirkkaalla tai sävytetyllä Kiva kalustelakalla. Ohenna sävytettyä lakkaa ensimmäisellä kerralla n. 20-30 % vedellä ja kirkasta lakkaa enintään 20 %. Hio pinta kevyesti hiontapaperilla käsittelyjen välillä ja poista hiontapöly pölyharjalla ja pölynpoistoliinalla.
- Pohjalakkaa 1-2 kertaa kirkkaalla tai sävytetyllä n. 20-40 % Lakkabensiinillä 1050 ohennetulla puoli-kiiltävällä tai kiiltävällä Unica Superilla, tai kertaalleen n. 5-10 % Lakkabensiinillä 1050 ohennetulla puolihimmeällä Unica Superilla. Pintalakkaa 1-2 kertaa kirkkaalla tai sävytetyllä 0-20 % Lakkabensiinillä 1050 ohennetulla puoli-kiiltävällä tai kiiltävällä Unica Superilla, tai 1-2 kertaa puolihimmeällä Unica Superilla. Hio pinta kevyesti hiontapaperilla käsittelyjen välillä ja poista hiontapöly pölyharjalla ja pölynpoistoliinalla.

Öljyäminen

- Puhdista pinnat pölyharjalla. Poista mahdollinen pihka oksankohdista teräslastalla.
- Puhdista pinnat Nostalgia Esikäsitteilyaineella, joka avaa puun huokoset. Sekoita Nostalgia Esikäsitteilyaine lämpimään veteen suhteessa 1 dl Nostalgia Esikäsitteilyainetta 10 litraan vettä. Pyyhi nukkaamattomalla siivousliinalla puunsyiden suuntaisesti. Älä kastele pintaa liikaa.
- Anna pinnan kuivua ja hio nousseet puukuidut kevyesti

Pyyhi imeytymätön öljy pois pinnalta nukkaamattomalla liinalla. Huomioi itsesyttymisvaara!



Vesiohenteista lakkaa käytettäessä parhaan lopputuloksen saat keinokuitusiveltimellä.



Vanhat kuluneet puupinnat saavat hohtoa Nostalgia Puuöljystä. Levitä Puuöljyä luonnonharjasiveltimellä.



Sivele sävytettyä lakkaa puunsyiden suuntaisesti.

- pois. Poista hiontapöly pölyharjalla tai pölynpoistoliinalla.
- Sivele Nostalgia Puuöljy Luonnonvärinen tai Nostalgia Puuöljy Vaalea ohuelti ja tiukkaan luonnonharjasiveltimellä. Anna imeytyä 15 min lisäten öljyä kuivuneisiin kohtiin. Pyyhi ylimääräinen öljy pois nukkaamattomalla liinalla. Sivellinlevitys voi jättää pintaan kiiltoeroja.
 - Anna öljyn kuivua noin 1 viikko. Tänä aikana on tärkeää, että puu ei pääse likaantumaan eikä sitä kastella.

Huom! Itsesyttymisvaara. Nostalgia Puuöljyn kostuttamat siivousliinat voivat syttyä itsestään, joten ne on säilytettävä vedellä kostutettuina ennen hävitystä, kuivattava mieluiten ulkona avoimessa tilassa tai poltettava välittömästi.

TYÖVÄLINEIDEN PUHDISTUS

- Vesiohenteisten tuotteiden työvälineet puhdistetaan saippualla ja vedellä.
- Liuoteohenteisten tuotteiden työvälineet puhdistetaan Lakkabensiinillä tai Pensselipesulla.

Katso tarkemmat työohjeet Tikkurilan Maalilinja neuvoo -työohjeesta nro. 6 Huonekalut.

TUOTTEET



HELMI POHJAMAALI



HELMI KALUSTEMAALI



HELMI KALUSTEMAALI



MIRANOL



EMPIRE



OTEX TARTUNTA-
POHJAMAALI



JEHU POHJAMAALI



KIVA KALUSTELAKKA



UNICA SUPER



NOSTALGIA PUUÖLJY
(vaaleille puupinnoille)



NOSTALGIA PUUÖLJY
(luonnonvärinen, sävytettävä)



MAALIPESU
PENSSELIPESU

MUISTA MYÖS MUUT TIKKURILAN MAALAUSSOPPAAT



TIKKURILAN MAALILINJA
neuvot ja niksit kaikkeen maalaamiseen
010 860 8600
(pvm/mpm) ark. klo 8-19

WWW.TIKKURILA.FI

Vastauksia kysymyksiin,
joita Maalilinjalle on esitetty.
Sivuiltamme voit myös tulostaa
itsellesi työohjeet.



TIKKURILA

1,35 €



750330 LOCOMOTIV HELSINKI

Tikkurila Paints Oy
PL 53, 01301 Vantaa
puh. (09) 857 731
telefax (09) 8577 6902
www.tikkurila.fi

Tikkurila Paints Oy
PB 53, 01301 Vanda
tel. (09) 857 731
telefax (09) 8577 6902
www.tikkurila.fi

Tikkurila Paints Oy
P. O. Box 53,
FIN-01301 Vantaa, Finland
tel. +358 9 857 731
telefax +358 9 8577 6902
www.tikkurila.fi